

QAT – Quality
and Training.

Prestatori di
personale: una guida
per lo sviluppo
delle competenze
settoriali

Indice

4

**Mondo della formazione
nel prestito di personale**

6

staffing city

8

**Staffing
Assistente HR**

10

**Specialista in risorse
umane Opzione C**

12

**Corsi di formazione
continua**

14

**Attestato di
appartenenza
all'associazione**

Informazioni

Sabrina Fellmann | Responsabile Formazione & HR | qat@swisstaffing.ch

Creative Direction

Celeste Bella, Responsabile Marketing & Comunicazione

Capoprogetto

Zdenka Rüedi | Responsabile di progetto Marketing & Comunicazione

Graphic Design / Layout

Bryan da Silva Berger

Editore

swisstaffing | Unione svizzera dei prestatori di personale

Stettbachstrasse 10 | CH-8600 Dübendorf

Tel.: +41 (0)44 388 95 40 | www.swisstaffing.ch | info@swisstaffing.ch

Ristampa, anche in estratti, consentita con indicazione della fonte. Gennaio 2026, ©swisstaffing.

Competenza che fa progredire

Formazione continua per la vostra carriera e il futuro del settore del prestito di personale.

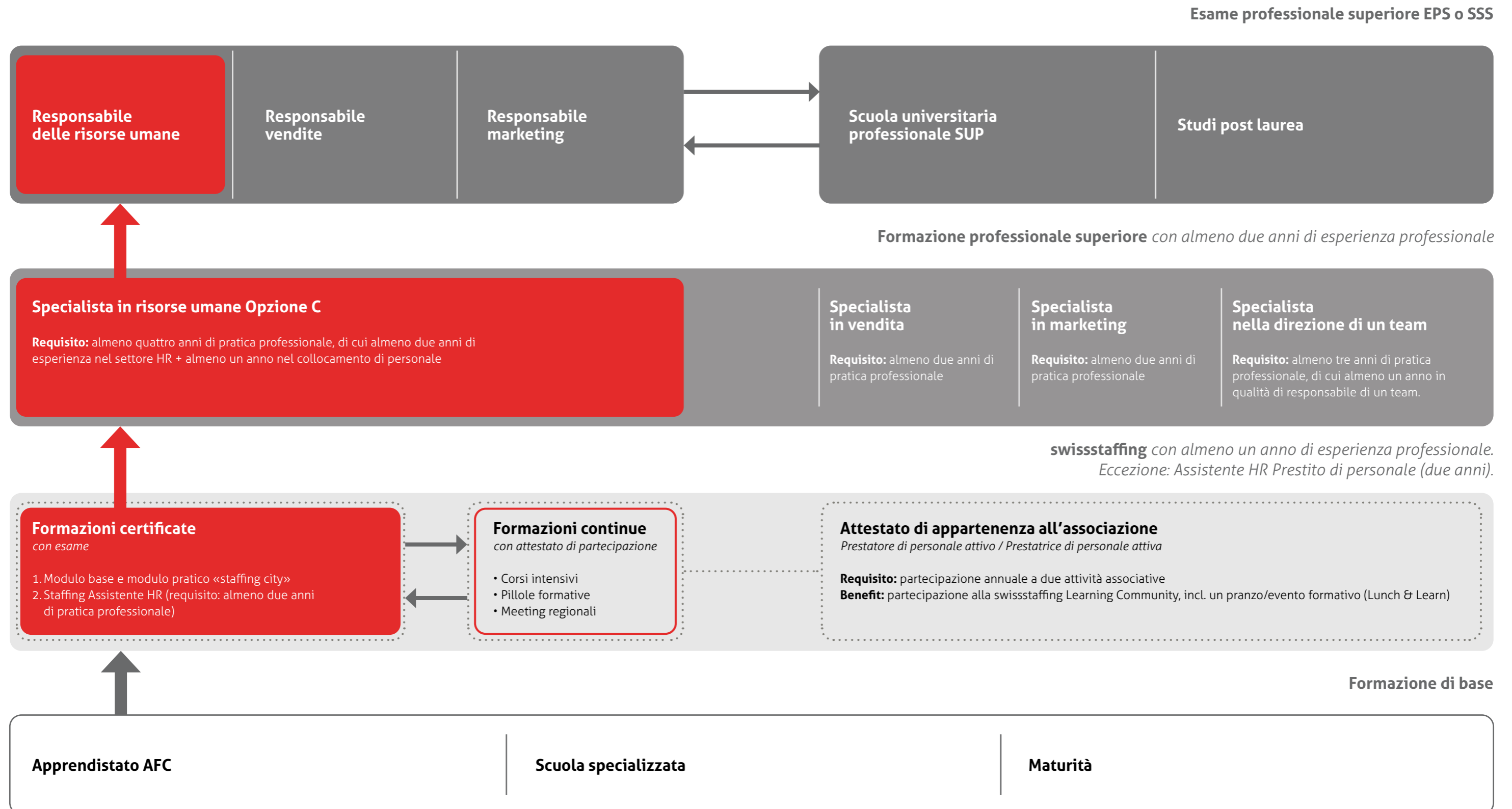
Nel dinamico mondo del prestito di personale, la competenza è la chiave del successo. QAT – Quality and Training di swisstaffing valorizza le persone che operano nel collocamento, promuove lo sviluppo delle loro conoscenze e abilità, creando un settore che fa dell'eccellenza il proprio standard.

Con training orientati alla prassi, moduli d'apprendimento innovativi e programmi certificati, QAT aiuta a sviluppare il potenziale, cogliere le opportunità e costruire la fiducia. Il sistema di formazione è progettato in modo mirato per rispondere alle esigenze dei prestatori di personale e del loro personale interno, una soluzione settoriale su misura per una qualità superiore.

La formazione continua è un fattore determinante per il successo nel prestito di personale. Per swisstaffing essa rappresenta però molto di più: siamo convinti che lo sviluppo continuo non favorisca soltanto le carriere individuali, bensì contribuisca anche a far progredire l'intero settore del prestito di personale. Rimaniamo così al passo con i tempi, contribuendo attivamente a plasmare il futuro del settore.

Il mondo della formazione nel prestito di personale

Il mondo della formazione di swisstaffing mostra come gli specialisti nel prestito di personale possano svilupparsi in modo sistematico. Il percorso rosso rappresenta il nostro percorso di qualificazione specifico del settore, perfettamente calibrato sulle sue esigenze. Le nostre offerte formative ci consentono di trasmettere in modo mirato le competenze fondamentali per il prestito di personale: percorsi orientati alla prassi, costantemente aggiornati e sempre conformi alle normative vigenti.



staffing city – formazione continua digitale per il prestito di personale

Con «staffing city» swissstaffing contribuisce in modo determinante a migliorare la qualità e a promuovere lo sviluppo delle competenze nel settore. «staffing city» è la prima piattaforma di autoapprendimento per intraprendere una carriera professionale nel prestito di personale. Fresca, dinamica e virtuale, è progettata in modo mirato per rispondere alle esigenze dei prestatori di personale e del loro personale interno. «staffing city» consente di formare i collaboratori e le collaboratrici con un approccio pratico, efficace e unitario. Il sistema di formazione digitale integra l'attuale offerta formativa, consentendo un apprendimento formale e decentralizzato, flessibile e strutturato.

Aspetti salienti e vantaggi

Flessibile e strutturato

- Imparare in qualsiasi momento e ovunque tramite computer, tablet o smartphone
- Apprendimento efficace a lungo termine con le Performance Card: le schede didattiche digitali favoriscono il ripasso metodico
- Verifica della preparazione: i progressi nell'apprendimento possono essere verificati in qualsiasi momento

Dinamico, orientato alle prassi e rilevante

- Modulo gamificato «staffing city» per i neofiti con certificato
- Modulo di ripasso per professionisti esperti con certificato
- Moduli di approfondimento (per Sales, protezione dei dati ecc.), costantemente aggiornati
- Moduli IA
- Schede tematiche e linee guida per l'uso quotidiano
- Aggiornamenti costanti con temi attuali

Servizio di abbonamento incluso

- Oltre ai moduli di base e pratici, «staffing city» offre anche corsi di approfondimento. Tutti i moduli di formazione sono inclusi nel prezzo dell'abbonamento e rappresentano un vero valore aggiunto.
- L'ampliamento continuo con nuovi argomenti garantisce che voi, i vostri collaboratori e le vostre collaboratrici siate sempre aggiornati.



Per ulteriori informazioni
scansionare il codice QR.



Staffing Assistente HR:

Scoprire il mondo dell'HR Management e acquisire competenze specialistiche mirate nel settore del prestito di personale. Il corso di certificazione Staffing Assistente HR: trasmette conoscenze solide e orientate alla prassi, preparando in modo ottimale ai compiti nel prestito di personale – flessibile, efficiente e in linea con le esigenze del settore.

Vantaggi della formazione

Requisiti per accedere alla formazione continua in Risorse umane

Questo corso costituisce la base della formazione continua come Specialista in risorse umane.

Sviluppo della carriera nel prestito di personale

Scoprire nuove prospettive professionali e specializzarsi in modo mirato nel campo del prestito di personale.

Equivalente al titolo di Assistente HR

Questa formazione equivale al classico percorso formativo per Assistente HR, ma con un focus specifico sul settore del prestito di personale.

Specifico per il settore

Il corso è progettato su misura per rispondere in modo puntuale alle esigenze e alle peculiarità del settore del prestito di personale.

Preparazione completa

Oltre 45 corsi online dedicati all'HR Management aziendale e 40 corsi online dedicati al prestito di personale.

Catalogo delle domande

Con oltre 700 domande.

Docenti esperti

Conoscenze pratiche trasmesse da esperte ed esperti provenienti dal settore.

Community e condivisione

I membri dell'online community si connettono, creano gruppi di studio e beneficiano dello scambio reciproco.

Condizioni di partecipazione

almeno due anni di esperienza professionale generale.

Svolgimento

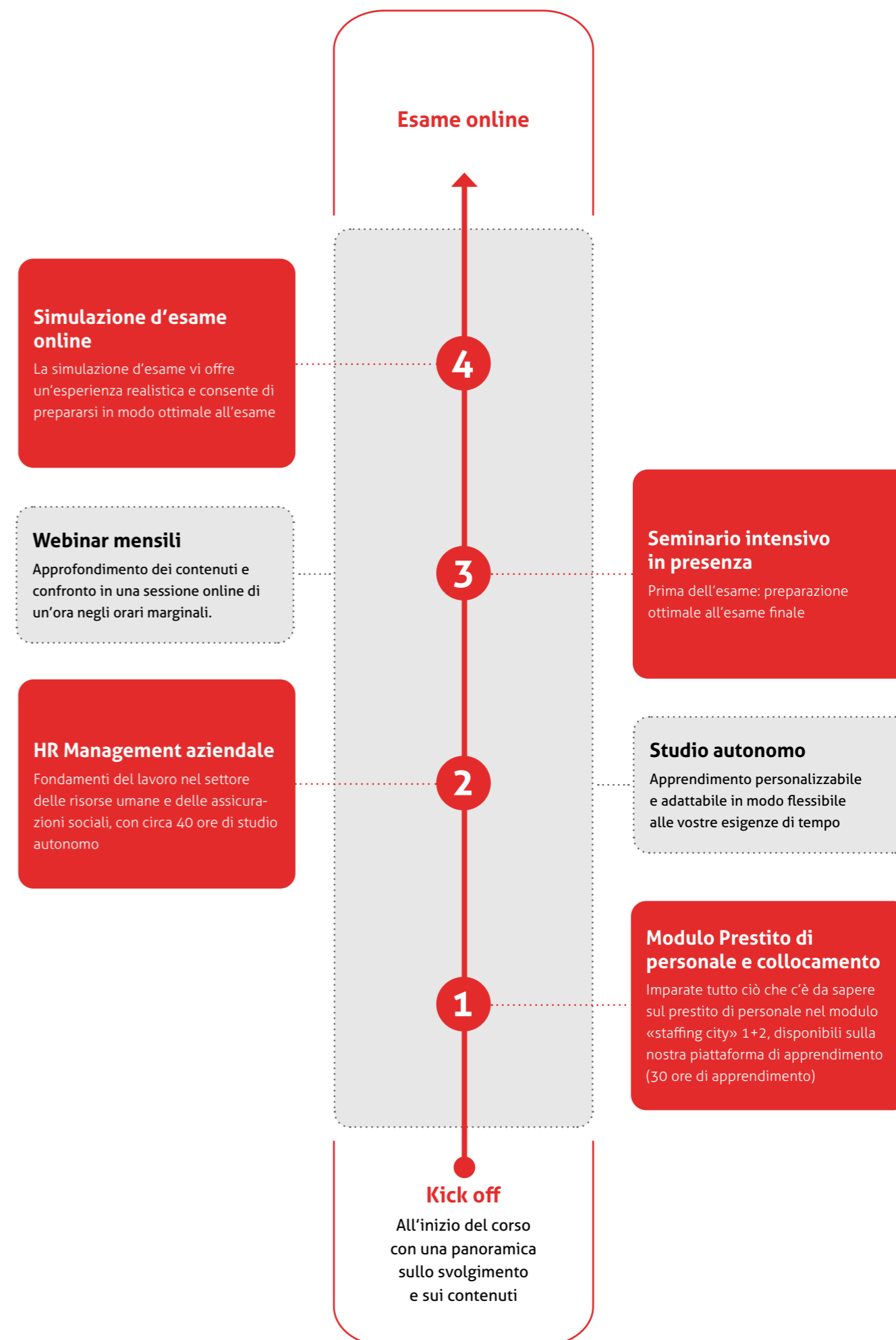
Inizio del corso

Ogni anno a febbraio – possibilità di inserimento flessibile a determinate condizioni.

Esami

Gli esami HRSE si svolgono ogni anno a settembre.

 Per ulteriori informazioni
scansionare il codice QR.



Specialista in risorse umane Opzione C

A coloro che aspirano a crescere professionalmente in qualità di collocatori di personale, raccomandiamo la formazione di Specialista in risorse umane – Opzione C, specificamente orientata alle esigenze del «collocamento privato e del prestito di personale privato». L'esame professionale HR si conclude con il rilascio dell'attestato professionale federale riconosciuto.

I vantaggi della formazione continua

Il diploma di Specialista in risorse umane vi consentirà di avanzare nella vostra carriera. Con l'Opzione C amplierete le vostre conoscenze specialistiche e le vostre competenze operative preparandovi alle sfide future del mercato del lavoro. Apprenderete a individuare i potenziali di ottimizzazione, a definire misure adeguate e a comunicarle. Gli specialisti e le specialiste in risorse umane – Opzione C ricevono una preparazione volta a trovare soluzioni orientate alle esigenze della clientela, delle persone in cerca di un impiego e alle possibilità operative dell'azienda. Riceverete una formazione completa in tutte le aree per poter svolgere in futuro con successo il ruolo di responsabile di filiale.

Requisiti per la formazione continua

Lavorate già come Consulenti del personale, desiderate crescere professionalmente e ampliare le vostre conoscenze specialistiche. Con un corso di studi parallelo all'attività professionale potrete prepararvi per il conseguimento dell'attestato professionale federale. I requisiti per l'esame federale in risorse umane – Opzione C sono:

- certificato federale di capacità, maturità ginnasiale, maturità specializzata, certificato di scuola specializzata o certificato equivalente;
- attestato del superamento dell'esame di certificazione come assistente del personale o diploma equivalente;
- quattro anni di esperienza professionale, di cui almeno due anni di esperienza nel settore delle risorse umane, e di questi almeno un anno nel settore del collocamento privato e del prestito di personale privato.

Come funziona il corso?

L'esame professionale HR consiste in due parti. La prima parte riguarda le conoscenze generali che vengono acquisite in tutte e tre le specializzazioni HR (A = HR aziendale, B = URC, C = collocamento privato e prestito di personale privato). Successivamente, per ogni indirizzo di specializzazione è prevista una parte di approfondimento specifica. swisstaffing ha elaborato la parte di approfondimento per l'indirizzo di specializzazione C e offre i corsi nelle aule del segretariato. La parte di approfondimento per l'indirizzo di specializzazione C è composta da quattro moduli. Il formato didattico prevede lezioni in presenza, corsi online e studio autonomo. La piattaforma di apprendimento digitale vi consente di approfondire autonomamente i contenuti didattici, elaborare diversi compiti, confrontarvi con i vostri compagni e compagne di studio e verificare costantemente le vostre conoscenze grazie all'e-testing. Le lezioni in presenza integrano il percorso formativo. Imparerete direttamente sul campo tutto ciò che c'è da sapere sulle tecniche di colloquio, le basi giuridiche, le presentazioni vincenti, la fidelizzazione dei clienti o la gestione del personale (sia del personale interno che di quello temporaneo). L'insegnante vi seguirà durante l'intero percorso di approfondimento e sarà a completa disposizione per rispondere alle vostre domande. I metodi d'esame vengono esercitati intensamente. Il prezioso confronto con i compagni e le compagne di studio vi consentirà di farvi un quadro delle loro esperienze pratiche.

Dove posso frequentare il corso di formazione?

swisstaffing offre il corso di formazione in collaborazione con il KV Bildungsgruppe (Gruppo di formazione per gli impiegati del commercio Svizzera) e altri partner. I corsi si svolgono in tutta la Svizzera e iniziano in date diverse.

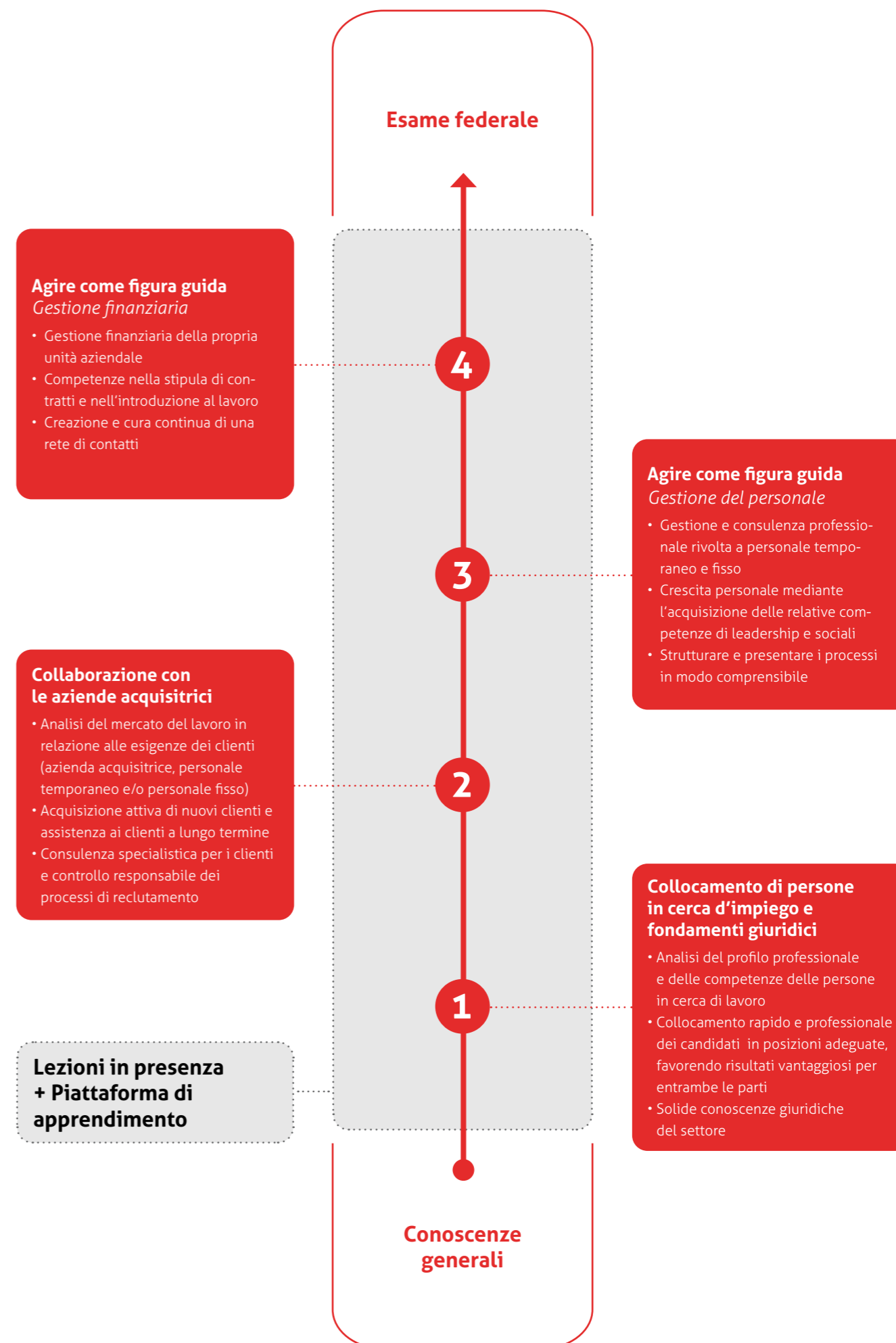
Lo sapevate? Contributi federali per i corsi con esame federale.

L'esame professionale HR è sostenuto finanziariamente direttamente dalla Confederazione. È possibile presentare domanda alla Confederazione e ottenere il rimborso del 50 per cento delle spese di corso imputabili.

Maggiori informazioni sono disponibili sul sito web della SEFRI con la parola chiave Contributi federali: sbfi.admin.ch/it.



Per ulteriori informazioni
scansionare il codice QR.



Corsi di formazione continua

I consulenti e le consulenti per la gestione delle risorse umane e i direttori e le direttrici aziendali hanno l'opportunità di frequentare corsi a cadenza regolare. Tra questi figurano, ad esempio, corsi sul diritto del lavoro e delle assicurazioni sociali o sulle tecniche di colloquio e di acquisizione dei clienti. I seminari di un giorno sono indicati per apprendere nuove nozioni o per rinfrescare le conoscenze già acquisite.

Parlare al telefono in modo coerente ed efficace

Al termine del seminario sarete in grado di

- creare uno script telefonico;
- affermarvi con maggiore incisività al telefono;
- condurre conversazioni efficaci e orientate agli obiettivi;
- utilizzare correttamente le tecniche di comunicazione telefonica;
- suscitare l'interesse dell'interlocutore con un'introduzione efficace;
- individuare le esigenze del/della cliente grazie a un'analisi precisa dei bisogni;
- riconoscere le obiezioni e gestirle correttamente;
- lasciare un'impressione positiva, anche nelle conversazioni difficili.

Tecniche di colloquio

Al termine del seminario sarete in grado di

- preparare, strutturare e condurre correttamente un colloquio di presentazione;
- contribuire in modo significativo, servendovi di strumenti comunicativi adeguati (tecniche di intervista, ascolto attivo, linguaggio del corpo), alla proposta di candidati idonei;
- distinguere tra apparenza e caratteristiche reali dei candidati e delle candidate;
- analizzare il proprio comportamento durante il colloquio;
- applicare subito quanto appreso nella pratica professionale.

Visite alla clientela

Al termine del seminario sarete in grado di

- preparare correttamente la visita ai/clienti;
- utilizzare correttamente strumenti comunicativi (tecniche d'intervista, ascolto attivo, linguaggio del corpo);
- condurre la visita con professionalità;
- individuare le esigenze del/della cliente attraverso una chiara analisi dei bisogni;
- lasciare un'impressione positiva sia a livello personale che professionale;
- consolidare il contatto mediante un follow-up mirato.

Nozioni giuridiche di base

Al termine del seminario sarete in grado di

- discutere il ruolo del diritto in ambito pubblico e privato;
- applicare gli elementi della legge sul collocamento rilevanti per la vostra attività;
- discutere gli elementi del diritto contrattuale;
- orientarsi nel diritto del contratto di lavoro;
- evitare violazioni delle norme giuridiche nella quotidianità lavorativa;
- riconoscere meglio e tempestivamente quando e dove è necessario chiedere chiarimenti;
- lasciare un'impressione positiva, anche nelle conversazioni difficili.

Nozioni giuridiche per livelli avanzati

Nel seminario conseguirete, attraverso l'elaborazione di una raccolta di casi concreti, i seguenti obiettivi:

- sicurezza nell'applicazione delle disposizioni rilevanti del CCL Prestito di personale, del CO e della LC;
- conoscenza approfondita degli aspetti giuridici relativi al tema del licenziamento;
- solide competenze nell'elaborazione e nella formulazione di contratti e clausole, in particolare su temi quali il divieto di concorrenza e l'accordo di risoluzione;
- capacità di riconoscere meglio ed evitare potenziali violazioni delle disposizioni giuridiche (ad es. contratti di lavoro a catena non ammissibili, mora di accettazione, LPP).

Social Media Recruiting

Al termine del seminario sarete in grado di

- valutare le piattaforme di social media più interessanti per le vostre attività di reclutamento;
- presentarvi con competenza nell'ambiente dei social media e di rafforzare il vostro personal branding;
- comprendere il concetto di employer branding e conoscere il ruolo che ricoprite in questo contesto;
- creare semplici stringhe di ricerca utilizzando il metodo di ricerca booleana;
- approcciare i candidati e le candidate in modo più consapevole e mirato e conquistarne la fiducia;
- costruire e coltivare una rete sostenibile di contatti con i candidati sui social media.

Care management per prestatori di personale

Nell'ambito del corso «Care Management per prestatori di personale» apprenderete

- come utilizzare nella vostra azienda la gestione dei casi della Suva per una collaborazione ottimale;
- come riconoscere le sfide e sfruttare i potenziali;
- a conoscere e applicare le basi legali nonché a utilizzare i principali strumenti e le possibilità di assistenza del Care Management;
- a gestire in modo più efficiente e conveniente in termine di costi il rientro al lavoro, seguendo i temi della gestione delle assenze e dei casi.

Gestione delle assenze

Al termine del seminario sarete in grado di

- applicare le sei fasi dell'approccio sistemico alla gestione delle assenze;
- definire i ruoli e i compiti relativi alla gestione delle assenze nella propria azienda di collocamento;
- elaborare statistiche significative sulle assenze;
- condurre colloqui sul rientro al lavoro e sulle assenze;
- richiedere il supporto di partner quali medici, assicurazioni e altre istituzioni.

Prompt Pro

Dopo solo un giorno sarete in grado di

- padroneggiare l'applicazione dell'IA a casi di reclutamento complessi e interdisciplinari;
- ideare e produrre risultati di alta qualità (ad es. strategie di sourcing, piani di comunicazione accattivanti, descrizioni delle posizioni concise ecc.);
- trasformare una questione professionale (ad es. «Come trovare profili rari?») in una soluzione AI concreta e immediatamente applicabile;
- tornare con un piano d'azione personale per mettere direttamente in pratica le nuove competenze nella vostra attività quotidiana.



Scansionate il codice QR e scoprite i corsi di formazione continua.

Attestato di appartenenza all'associazione – ogni attività conta

Per ottenere l'attestato di appartenenza all'associazione quale prestatore di personale attivo / prestatrice di personale attiva, è richiesta la partecipazione annuale ad almeno due attività dell'associazione.

L'attestato di appartenenza all'associazione sostituisce il precedente certificato «certified professional swisstaffing» e non verranno più assegnati crediti. Approfittate di un benefit esclusivo: l'adesione alla swisstaffing Learning Community, comprensiva della partecipazione a uno stimolante evento Lunch & Learn.

- Tutti i corsi, i meeting regionali, i CEO Meeting e le unità didattiche sono riconosciuti da swisstaffing come attività associative e valgono ai fini dell'attestato associativo di prestatore attivo o prestatrice attiva di personale.
- Beneficerete inoltre di un pranzo/evento formativo «Lunch & Learn» annuale – perfetto per instaurare una rete di contatti e condividere esperienze.



